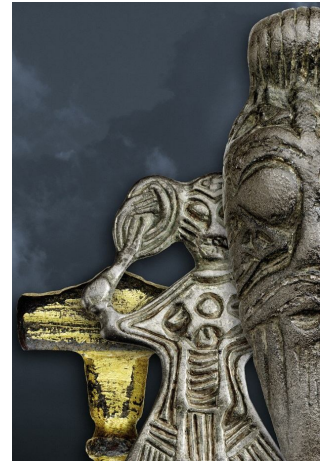


Odin, Thor und Freyja

Skandinavische Kultplätze des 1. Jahrtausends n. Chr. und das Frankenreich

Eine Ausstellung des Archäologischen Museums Frankfurt und des Dänischen Nationalmuseums Kopenhagen

11. Februar bis 6. Juni 2017



Die Sonderausstellung widmet sich **erstmals** den aufregenden neuen Ausgrabungen und Forschungen des Dänischen Nationalmuseums zu skandinavischen Kultplätzen des 1. Jahrtausends n. Chr.

Faszinierende Einblicke in die Kultpraxis der paganen Religion des alten Nordens vermitteln kostbare Funde und überraschende Ausgrabungsbefunde. Im Zentrum stehen dänische Fürstenresidenzen mit riesigen, bis zu 50 m langen Versammlungshallen und eigenen Kultbauten für gemeinschaftliche Opfer. Spektakulär sind die architektonischen Inszenierungen dieser Bauten im Frankfurter Museum in natürlicher Größe.

Eine Vielzahl seltener und faszinierender Funde des altnordischen Opfer- und Götterkultes, darunter Figürchen der Hauptgottheiten Odin, Thor und Freyja, sowie der adeligen Lebenswelt (Gefolgschaft, Frauen, Feste, Jagd, Handwerk, Handel) illustrieren eindrucksvoll die herausragende Funktion und historische Bedeutung der Residenz von Tissø auf Seeland (550 bis 1050 n. Chr.).

Die intensiven Beziehungen zwischen den Eliten des heidnischen Nordens und des christlichen Frankenreichs werden vor allem durch die singulären Grablegen aus Frankfurt und der Wikingerstadt Haithabu erlebbar gemacht.

EINTRITT

Freier Eintritt für Kinder und Jugendliche unter 18 Jahren!

Erwachsene zahlen den regulären Eintritt (€ 7,00, ermäßigt € 3,50).

An jedem letzten Samstag im Monat ist der Eintritt frei!

BEGLEITPROGRAMM

Ein umfangreiches Begleitprogramm vermittelt vertiefende und unterhaltsame Einblicke in die Götterwelt des paganen Nordens und präsentiert mit Gastvorträgen namhafter Experten aktuelle archäologische und runologische Forschungsergebnisse.

Archäologisches Museum **Frankfurt** • Karmelitergasse 1 • 60311 Frankfurt • Tel.: 069/212-35896; Fax: 069/212-30700

Freier Eintritt für Kinder und Jugendliche unter 18 Jahren!

Eintritt: Erwachsene € 7; ermäßigt € 3,50 • An jedem letzten Samstag im Monat ist der Eintritt frei!

Info.archaeolmus@stadt-frankfurt.de • www.archaeologisches-museum-frankfurt.de

Öffnungszeiten: Di – So 10 – 18 Uhr, Mi 10 – 20 Uhr, Mo geschlossen

Presstext-mittel 1035 Zeichen

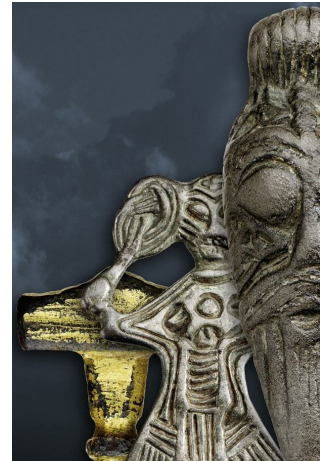
Kinder können außerdem mit dem Rätselheft zur Sonderausstellung »Odin, Thor und Freyja« die faszinierende Götterwelt der Wikingerzeit entdecken. An der Kasse wartet eine kleine Belohnung.

Information und Anmeldung zu Führungen für Erwachsene, Kinder und Schulen:

Dienstags bis freitags von 10 – 13 Uhr: 069/212 39344

fuehrungen.archaeologie@stadt-frankfurt.de

Öffentliche Führungen durch die Sonderausstellung sonntags 14 und 15:30 Uhr, mittwochs 18 Uhr
Führung kostenlos. Es gilt der reguläre Eintritt.



AUSSTELLUNGSKATALOG

„ODIN, THOR und FREYJA. Skandinavische Kultplätze des 1. Jahrtausends n. Chr.“
Zweisprachig (dt./engl.). Schnell und Steiner-Verlag, Regensburg 2017.
17,95 EUR an der Museumskasse; 24,95 € im Buchhandel.

FÖRDERUNG der AUSSTELLUNG

Aage og Johanne Louis-Hansens Fond, Nivå

Kulturfonds Frankfurt RheinMain

Dezernat für Kultur und Wissenschaft der Stadt Frankfurt am Main Frankfurt am Main

AAGE OG JOHANNE LOUIS-HANSENS FOND



KULTURFONDS
Frankfurt RheinMain

Archäologisches Museum **Frankfurt** • Karmelitergasse 1 • 60311 Frankfurt • Tel.: 069/212-35896; Fax: 069/212-30700

Freier Eintritt für Kinder und Jugendliche unter 18 Jahren!

Eintritt: Erwachsene € 7; ermäßigt € 3,50 • An jedem letzten Samstag im Monat ist der Eintritt frei!

Info.archaeolmus@stadt-frankfurt.de • www.archaeologisches-museum-frankfurt.de

Öffnungszeiten: Di – So 10 – 18 Uhr, Mi 10 – 20 Uhr, Mo geschlossen