

# Odin, Thor und Freyja

## Skandinavische Kultplätze des 1. Jahrtausends n. Chr. und das Frankenreich

Eine Ausstellung des Archäologischen Museums Frankfurt und des Dänischen Nationalmuseums Kopenhagen

11. Februar bis 6. Juni 2017



Die Ausstellung gewährt neue Einblicke in die vorchristliche Religion des alten Nordens. Herrschaftsresidenzen und Kultbauten, Opferkulte und Sakrallandschaften werden eindrucksvoll inszeniert. Runensteine, Menschenopfer und goldene Weihegaben sind faszinierende Zeugen uralter Rituale. Erstmals werden die spektakulären Funde aus jüngsten dänischen Grabungen zur adeligen Lebenswelt und Mythologie der Wikingerzeit präsentiert.

### EINTRITT

#### **Freier Eintritt für Kinder und Jugendliche unter 18 Jahren!**

Erwachsene zahlen den regulären Eintritt (€ 7,00, ermäßigt € 3,50).  
An jedem letzten Samstag im Monat ist der Eintritt frei!

### BEGLEITPROGRAMM

Ein umfangreiches Begleitprogramm vermittelt vertiefende und unterhaltsame Einblicke in die Götterwelt des paganen Nordens und präsentiert mit Gastvorträgen namhafter Experten aktuelle archäologische und runologische Forschungsergebnisse.

**Kinder** können außerdem mit dem Rätselheft zur Sonderausstellung »Odin, Thor und Freyja« die faszinierende Götterwelt der Wikingerzeit entdecken. An der Kasse wartet eine kleine Belohnung.

#### **Information und Anmeldung** zu Führungen für Erwachsene, Kinder und Schulen:

Dienstags bis freitags von 10 – 13 Uhr: 069/212 39344  
fuehrungen.archaeologie@stadt-frankfurt.de

**Öffentliche Führungen** durch die Sonderausstellung sonntags 14 und 15:30 Uhr, mittwochs 18 Uhr  
Führung kostenlos. Es gilt der reguläre Eintritt.

Presstext-kurz 389 Zeichen

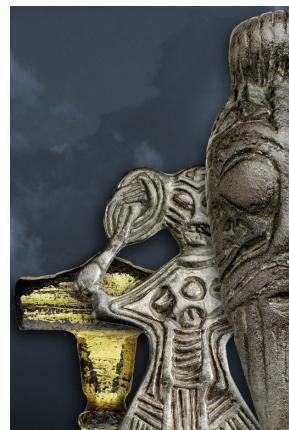
## AUSSTELLUNGSKATALOG

„ODIN, THOR und FREYJA. Skandinavische Kultplätze  
des 1. Jahrtausends n. Chr.“

Zweisprachig (dt./engl.). Schnell und Steiner-Verlag, Regensburg 2017.  
17,95 EUR an der Museumskasse; 24,95 € im Buchhandel.

## FÖRDERUNG der AUSSTELLUNG

Aage og Johanne Louis-Hansens Fond, Nivå  
Kulturfonds Frankfurt RheinMain  
Dezernat für Kultur und Wissenschaft  
der Stadt Frankfurt am Main Frankfurt am Main



# AAGE OG JOHANNE LOUIS-HANSENS FOND



**KULTURFONDS**  
Frankfurt RheinMain

Archäologisches Museum **Frankfurt** • Karmelitergasse 1 • 60311 Frankfurt • Tel.: 069/212-35896; Fax: 069/212-30700

**Freier Eintritt für Kinder und Jugendliche unter 18 Jahren!**

Eintritt: Erwachsene € 7; ermäßigt € 3,50 • An jedem letzten Samstag im Monat ist der Eintritt frei!

[Info.archaeolmus@stadt-frankfurt.de](mailto:Info.archaeolmus@stadt-frankfurt.de) • [www.archaeologisches-museum.frankfurt.de](http://www.archaeologisches-museum.frankfurt.de)

Öffnungszeiten: Di – So 10 – 18 Uhr, Mi 10 – 20 Uhr, Mo geschlossen